



Портфолио объектов КРАСПАН по функциональному назначению

Общественные здания | Жилые комплексы | Промышленные здания | Малоэтажное строительство

- 1 [Общественные здания \(4-73 стр.\)](#)
- 2 [Жилые комплексы \(74-92 стр.\)](#)
- 3 [Промышленные здания и сооружения \(93-95 стр.\)](#)
- 4 [Архитектурные сооружения \(96-98 стр.\)](#)
- 5 [Системы защитно-декоративной облицовки
транспортных тоннелей \(99-102 стр.\)](#)
- 6 [Малоэтажное строительство \(103-107 стр.\)](#)

1 Общественные здания (4-18 стр.)

1.1 [Административные \(5-22 стр.\)](#)

1.2 [Детские учреждения \(23-29 стр.\)](#)

1.3 [Учебные \(30-41 стр.\)](#)

1.4 [Культурно-просветительские \(42-46 стр.\)](#)

1.5. [Лечебно-профилактические \(47-57 стр.\)](#)

1.6 [Коммунальные и бытового обслуживания \(58-61 стр.\)](#)

1.7 [Общественное питание \(62-64 стр.\)](#)

1.8 [Спортивные \(65-69 стр.\)](#)

1.9 [Коммунальные и бытового обслуживания \(70-71 стр.\)](#)

1.10 [Здания транспорта и связи \(72-73 стр.\)](#)



1. Общие сведения:

1.1. Административные (здания общественных организаций)

Общественные здания. Административные объекты

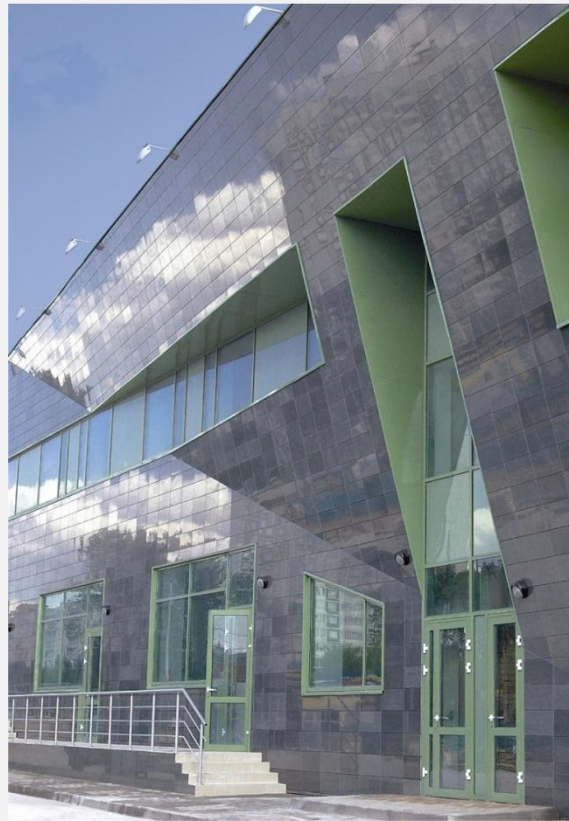


→ Райффайзенбанк
Красноярск, пр. Мира, 74
Материал: КраспанГранит
2006

Общественные здания. Административные объекты



- **Комплекс офисных зданий**
Москва, Бутиковский пер., вл.12-18
Материал: КраспанГранит
2008



Многофункциональный гостиничный офисно-развлекательный центр «Милан»

Москва, ул. Шипиловская, 28а


Материал: плиты из натурального камня

Подсистема: L-BCт Краспан

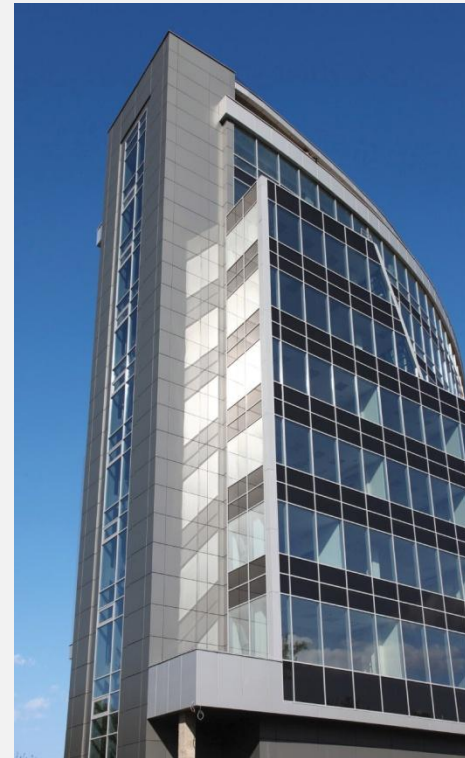
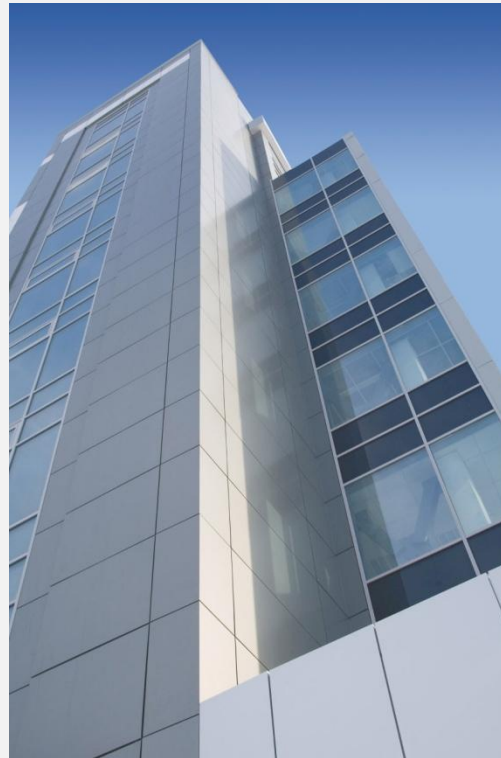
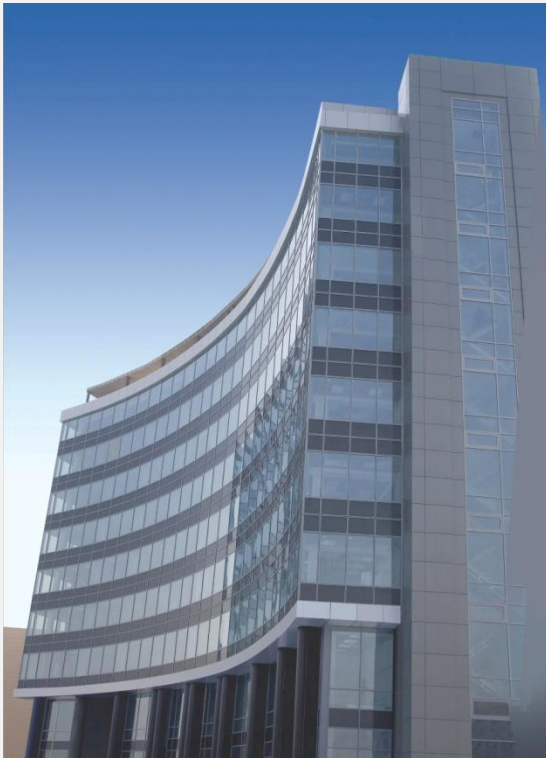
Площадь фасада: 25 900 кв.м

2008



-  **Пенсионный фонд РФ**
Красноярск, ул. Партизана Железняка
Материал: КраспанКерамогранит
Подсистема: L-ВСт Краспан
Площадь фасада: 5700 кв.м
2008

Общественные здания. Административные объекты

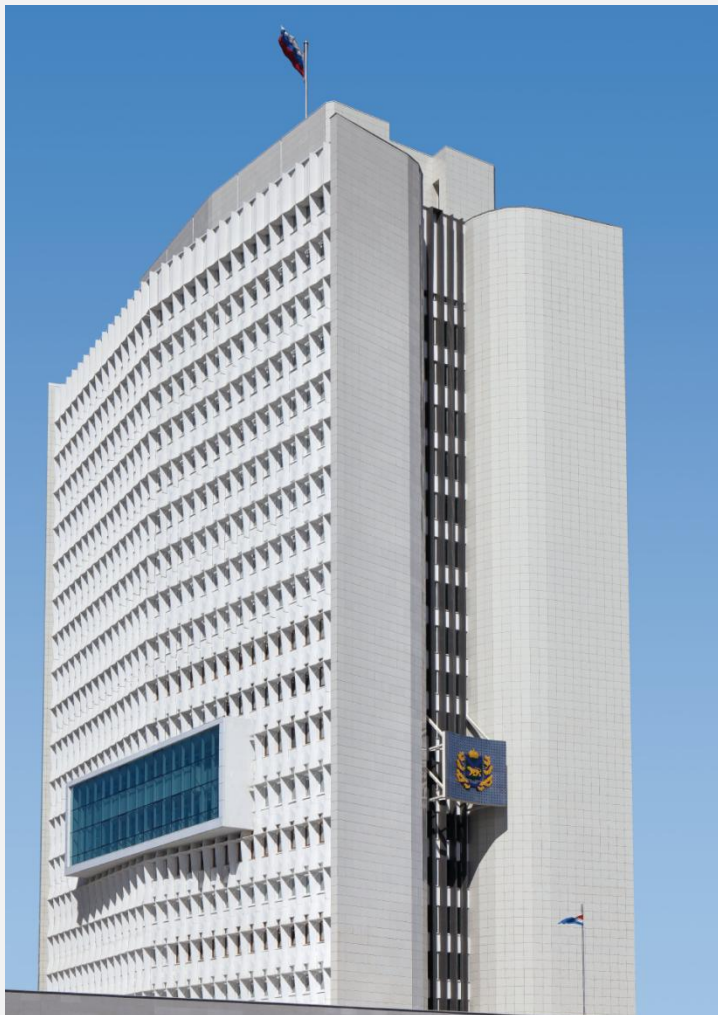


- **Управление Федерального Казначейства по Красноярскому краю**
Красноярск, ул. Партизана Железняка, 35
Материал: КраспанКомпозит-AL
Подсистема: L-ВСт Краспан
Площадь фасада: 7625 кв.м
2009

Общественные здания. Административные объекты



- ➔ **Административное здание ОАО «МРСК Сибири»**
Красноярск, ул. Бограда, 144 А
Материал: КраспанКомпозит-AL, керамогранитные плиты
Подсистема: L-BCст Краспан
2009



- **Администрация Приморского края**
Владивосток, ул. Светланская, 22
Материал: КраспанКерамогранит
Подсистема: L-ВСТН
Площадь фасада: 4 536 кв.м
2009



Бизнес-центр «Академический»

Иркутск, ул. Лермонтова, 257

Материал: керамогранит

Подсистема: L-BCт Краспан

Площадь фасада: 4 700 кв.м

2010



- **Костромской областной суд**
Кострома, ул. Скворцова, 3
Материал: КраспанФиброцементКолор, КраспанКерамогранит,
натуральный гранит
Подсистема: L-BCст Краспан
Площадь фасада: 5400 кв.м
2010-2011

Общественные здания. Административные объекты



- Деловой центр
«Первая башня»
Красноярск, ул. 78
Добровольческой бригады, 19
Материал: КраспанКомпозит-AL
Площадь фасада: 20 000 кв.м
2011



- **Бизнес-центр «Панорама»**
Красноярск, пр. Мира, 6
Материал: КраспанГранит
Подсистема: L-ВСт Краспан
Площадь фасада: 2828 кв.м
2014



→ **Дворец бракосочетаний**
Петропавловск-Камчатский, проспект Циолковского, 52
Материал: КраспанКомпозит-ST, керамогранитные плиты
Подсистема: U-BCт Краспан
Площадь фасада: 1500 кв.м
2014

Общественные здания. Административные объекты



- ➔ **Главное управление Банка России по Красноярскому краю**
Красноярск, 26 Бакинских комиссаров, 25а
Материал: КраспанФиброцементКолор, КраспанФиброцементСтоун
Подсистема: L-BCт Краспан
Площадь фасада: 1 387кв.м
2015



➔ **БЦ International Bayview Towers (стр.1)**
Владивосток, ул. Енисейская, 23Б
Материал: КраспанКомпозит-ST,
КраспанМеталлКолор
Подсистема: L-BCт
Площадь фасада: 4 700 кв.м
2015

Общественные здания. Административные объекты



- Здание Администрации Забайкальского края
Чита, ул. Чайковского, 8
Материал: КраспанКомпозит-AL
Подсистема: L-BCт Краспан
Площадь фасада: 6 048 кв.м
2016

Общественные здания. Административные объекты



- **Административное здание АО «СО ЕЭС»**
Хабаровск, ул. Муравьева-Амурского, 38
Материал: керамогранитные плиты,
КраспанМеталлКолор
Подсистема: L-BCт Краспан
Площадь фасада: 1180 кв.м
2016



- Государственная инспекция труда «Роструд»
Петропавловск-Камчатский, Владивостокская 3
Материал: КраспанМеталлТекс, керамогранитные плиты
Подсистема: U-BCт Краспан
2017



Административное здание

Циолковский, жилая зона космодрома «Восточный»

Материал: керамогранитные плиты, КраспанМеталлКолор,
фиброцементные панели КМЕУ

Подсистема: L-ВСт Краспан

2017



1. Общественные здания:

1.2. Детские учреждения (детские сады, ясли)

Общественные здания. Детские учреждения



→ **Детский сад «Жарки»**
Новосибирск, ул. Танковая, 29, 29/1
Материал: КраспанМеталлКолор
Подсистема: L-BCт Краспан
Площадь фасада: 2200 кв.м
2012



Общественные здания. Детские учреждения



Школа

Москва, Нарвская, вл.1а

Материал: КраспанФиброцементКолор

Подсистема: L-BCт Краспан

Площадь фасада: 8400 кв.м

2013



- Детский сад
Архангельская обл., г. Вельск, ул. Радужная
Материал: КраспанФиброцементКолор
Подсистема: L-ВСт Краспан
Площадь фасада: 1314 кв.м
2016



- **Детский сад**
Архангельская обл., г. Вельский район, дер. Горка Муравьевская
Материал: КраспанФиброцементКолор
Подсистема: U-BCт Краспан
Площадь фасада: 1706 кв.м
2016

Общественные здания. Детские учреждения



Нанесение изображений
методом цифровой
ультрафиолетовой печати

- **Детский сад**
Иркутская область, с. Пивовариха
Материал: КраспанМеталлТекс
Подсистема: U-BCст Краспан
Площадь фасада: 1200 кв.м
2016



Детский сад

г. Циолковский, Амурская область

Материал: КраспанФиброцементКолор, керамогранитные плиты

Подсистема: U-BCт Краспан

Площадь фасада: 2530 кв.м

2017



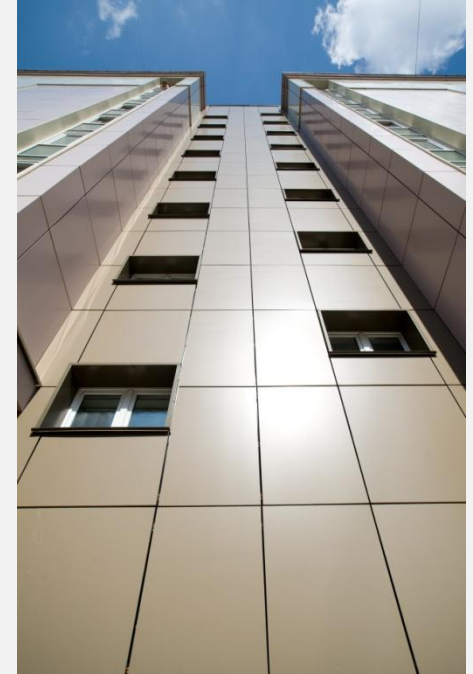
1. Общественные здания:

1.3. Учебные (школы, техникумы, ВУЗы)

Победитель премии ARX
Awards 2007



→ **Школа-интернат**
Москва, 1-ый Красковский пр-д, вл. 38б
Материал: КраспанФиброцементКолор
2007




- **Студенческий городок СФУ**
Красноярск, пр. Свободный, 78, 80, 82
Материал: КраспанКомпозит-AL
КраспанКерамогранит, КраспанМеталлКолор
Площадь фасада: 18 356 кв.м
2009



→ Школа №110
Новокузнецк, ул. Р. Зорге, 36
Материал: КраспанФиброцементКолор
Подсистема: L-ВСтН Краспан
Площадь фасада: 5500 кв.м
2010





 Гимназия №1 им. А.С.Пушкина,
г. Южно-Сахалинск, ул. Емельянова, 35
Материал: КраспанМеталлКолор
Площадь фасада: 2700 кв.м
2010



- **Школа №100**
Новосибирск, ул. Северная, 1
Материал: КраспанМеталлКолор
Подсистема: L-ВСт Краспан
Площадь фасада: 1500 кв.м
2011

Общественные здания. Учебные заведения

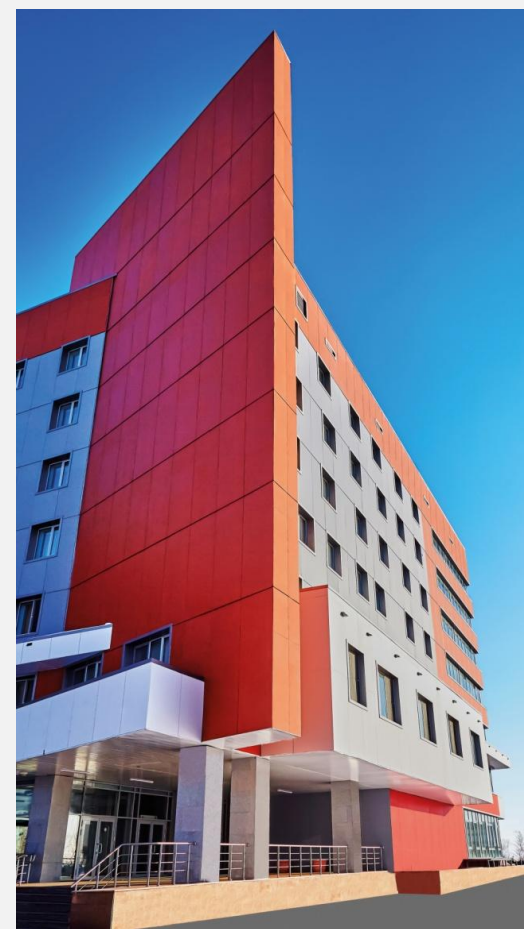


- **Школа №112**
Новокузнецк, пр. Мира, 46
Материал: КраспанФиброцементКолор
Подсистема: L-ВСТН Краспан
Площадь фасада: 9000 кв.м
2011



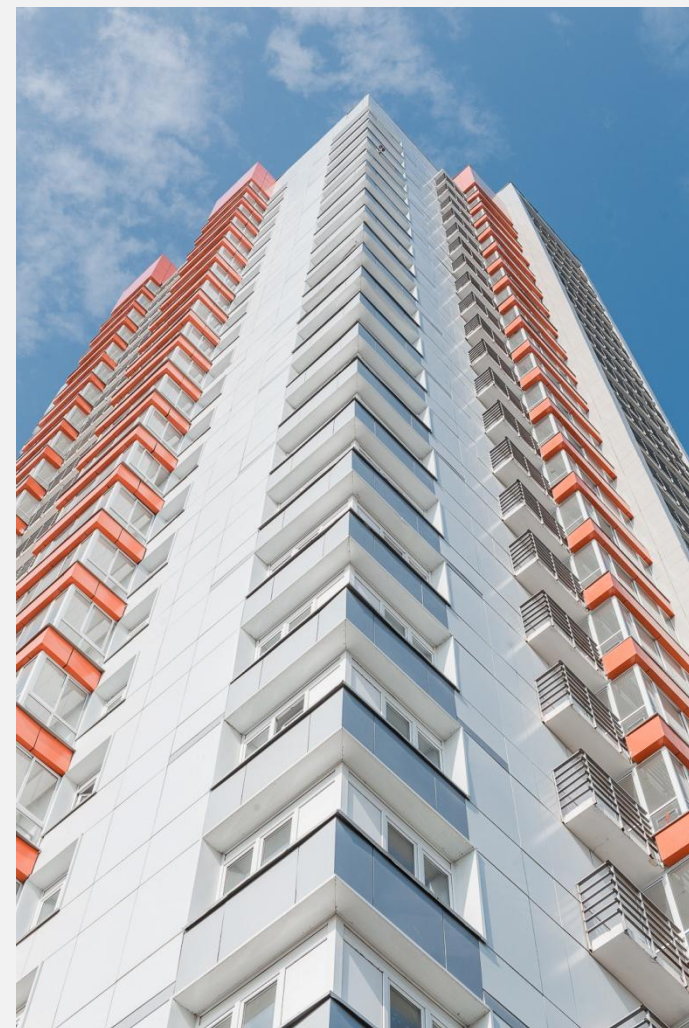


→ «Назарбаев интеллектуальная школа»
Республика Казахстан, Астана
Материал: КраспанФиброцементКолор
Подсистема: L-ВСт Краспан
Площадь фасада: 30 000 кв.м
2015





- **Морфологический корпус
Красноярского государственного
медицинского университета**
Красноярск, ул. Партизана
Железняка, 1ж
Материал: КраспанКомпозит-ST
Подсистема: U-BCт Краспан
Площадь фасада: 3500 кв.м
2016



→ **Студенческий городок СФУ**
Красноярск, пер. Вузовский, 4А, 6Д
Материал: КраспанКомпозит-ST
Подсистема: U-BCт Краспан
Площадь фасада: 20 088 кв.м
2016



Гимназия №9

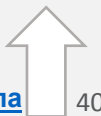
Красноярск, ул. Мечникова, 13

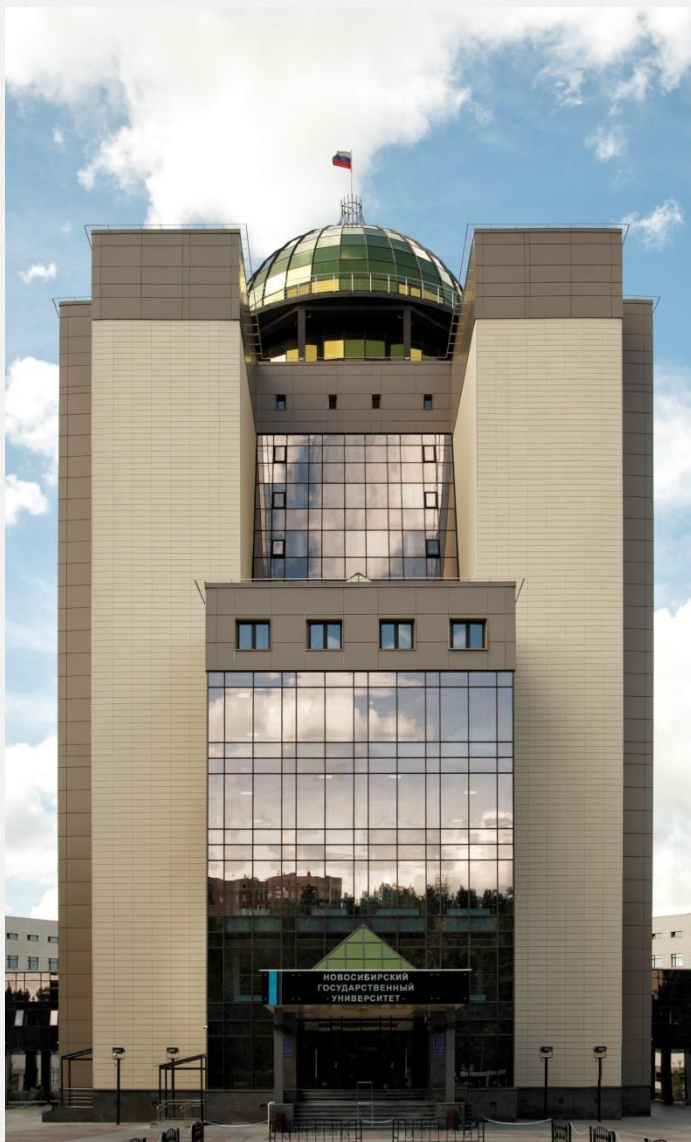
Материал: КраспанФиброцементКолор, КраспанМеталлКолор

Подсистема: L-ВСт Краспан

Площадь фасада: 18 356 кв.м

2016





- Учебный корпус Новосибирского государственного университета
Новосибирск, ул. Пирогова, 1
Материал: КраспанКомпозит-ST
Подсистема: L-ВСтН Краспан
Площадь фасада: 2000 кв.м
2016

1. Общественные здания:

1.4. Культурно-просветительские (музеи, клубы, дома культуры, библиотеки, театры, выставочные павильоны, кино, цирки)



- **Административно-жилой комплекс с городским музеем ретроавтомобилей «Фьюжн_парк»**
Москва, ул. Малая Трубецкая, вл. 1
Материал: КраспанФиброцементКолор
Площадь фасада: 29 000 кв.м
2008



- **Молодежный центр «Планета КВН»**
Москва, ул. Шереметьевская, 2
Материал: КраспанФиброцементКолор
Подсистема: L-ВСт Краспан
Площадь фасада: 4 000 кв.м
2013




Общественные здания. Культурно-развлекательные



-  **Красноярский городской Дворец Культуры**
Красноярск, пр. Свободный, 48
Материал: КраспанКомпозит-ST
Подсистема: L-ВСт Краспан
Площадь фасада: 4 968 кв.м
2015

Общественные здания. Культурно-развлекательные



-  **Хакасский национальный краеведческий музей**
Республика Хакасия, Абакан, ул. Пушкина, 96
Материал: КраспанКомпозит-ST, КраспанМеталлКолор
Подсистема: L-BCст Краспан, U-BCст Краспан
Площадь фасада: 14 207 кв.м
2016

1. Общественные здания:

1.4. Лечебно-профилактические (больницы, поликлиники, родильные дома, диспансеры, санатории, дома отдыха)



- **Радиологический центр**
Тюменская область, 4 км Червишевского тракта
Материал: КраспанКомпозит-AL
Подсистема: L-BCт Краспан, L-BA Краспан
Площадь фасада: 4 913 кв.м
2008



- Научно-производственный биотехнологический центр «Генериум»
Владимирская область, пос. Вольгинский, ул. Новосеменовская, 3
Материал: КраспанКомпозит-AL
Подсистема: L-BA Краспан
Площадь фасада: 9 000 кв.м
2011

Общественные здания. Лечебно-профилактические заведения



- ➔ **Республиканская клиническая больница**
Чеченская Республика, Грозный, ул. Первомайская, 4
Материал: КраспанКомпозит-ST, КраспанФиброцементСтоун
Подсистема: L-ВСт Краспан
Площадь фасада: 28 800 кв.м
2011



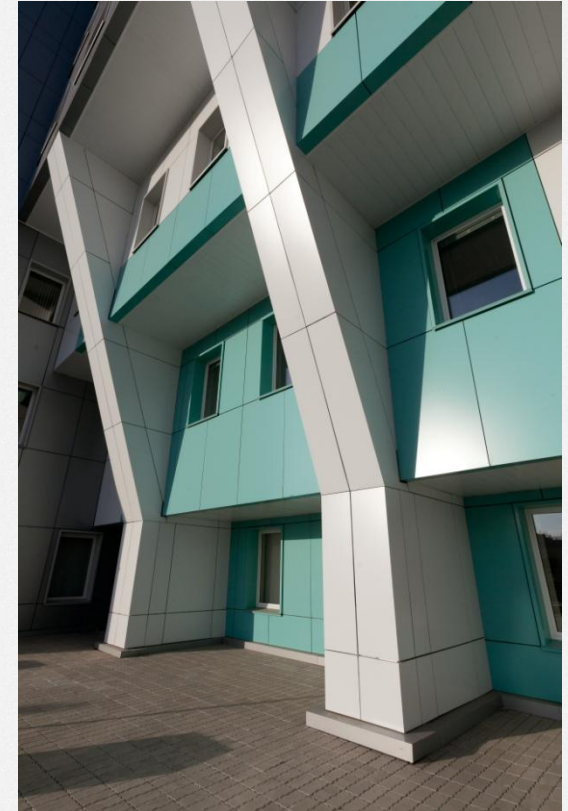
- **Красноярский краевой клинический центр охраны материнства и детства**
Красноярск, ул. академика Киренского, 2А
Материал: керамогранитные плиты, КраспанКомпозит-AL
Подсистема: U-BCт Краспан
Площадь фасада: 21 709 кв.м
2011

Общественные здания. Лечебно-профилактические заведения



- **Национальный медицинский исследовательский центр акушерства, гинекологии и перинатологии им. академика В. И. Кулакова Министерства здравоохранения РФ**
Москва, ул. Академика Опарина, 4
Материал: КраспанКомпозит-ST
Площадь фасада: 17 000 кв.м
2012

Общественные здания. Лечебно-профилактические заведения



- ➔ **Красноярский краевой онкологический диспансер
имени А.И. Крыжановского**
Красноярск, ул. 1 Смоленская, 16
Материал: КраспанКомпозит-ST
Подсистема: L-BCт Краспан
Площадь фасада: 21 900 кв.м
2014

Общественные здания. Лечебно-профилактические заведения



→ Краевой перинатальный центр
Владивосток, ул. Можайская, 1Б
Материал: КраспанМеталлКолор, КраспанКерамогранит
Подсистема: U-BCт Краспан
Площадь фасада: 12 500 кв.м
2014

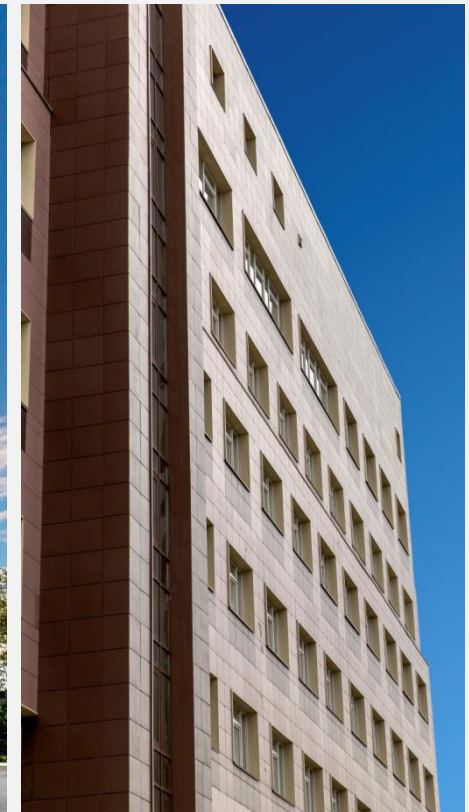
Общественные здания. Лечебно-профилактические заведения



- **Национальный медико-хирургический корпус им. Н.И.Пирогова**
Москва, ул. Нижняя Первомайская 70, стр.13
Материал: КраспанКомпозит-ST
Подсистема: L-BCт Краспан
Площадь фасада: 2000 кв.м
2017



Общественные здания. Лечебно-профилактические заведения



- **Лечебный корпус № 2 Республиканской клинической больницы имени Г.Я. Ремишевской**
Абакан, ул. Ленина, 23
Материал: керамогранитные плиты, КраспанКомпозит-ST, КраспанМеталлКолор
Подсистема: L-BCт Краспан
Площадь фасада: 7 854 кв.м
2017



➔ **Медицинский центр**
Красноярск, деревня Универсиады
Материал: КраспанМеталлТекс
Подсистема: U-BCт Краспан
Площадь фасада: 2648 кв.м
2017

Общественные здания:

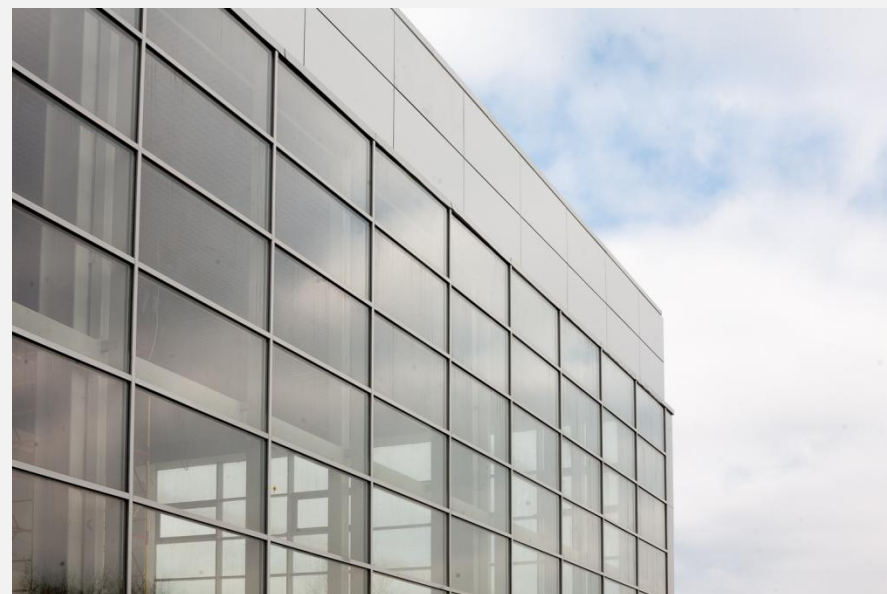
1.5. Торговые (магазины, универмаги, торговые центры, крытые рынки, гипермаркеты, молы и т.п.)



- **Торгово-развлекательный центр «Июнь»**
Красноярск, ул. Партизана Железняка, 23
Материал: КраспанМеталлКолор
Подсистема: L-ВСт Краспан
Площадь фасада: 10 000 кв.м
2008



- **ТРЦ «Выходной»**
Люберцы, пр. Октябрьский, 112
Материал: КраспанКомпозит-ST,
КраспанФиброцементКолор,
КраспанМеталлТекс, плиты из натурального
камня, объемные керамические плиты
Подсистема: L-BCст Краспан, U-BCст Краспан
Площадь фасада: 11 000 кв.м
2015



- ➔ **Дилерский центр «Nissan»**
Красноярск, ул. Караульная, 37
Материал: КраспанКомпозит-ST
Площадь фасада: 1008 кв.м
2015



1. Общественные здания:

1.5. Общественное питание (столовые, рестораны, кафе)



→ Ресторан японской кухни Токуо
Владивосток, ул. Светланская, 121
Материал: КраспанФиброцементКолор
Подсистема: L-BCт Краспан
Площадь фасада: 200 кв.м
2015



➔ **Ресторан Эхо**
Хабаровск, ул. Волочаевская, 54
Материал: КраспанМеталлКолор
2015



1. Общественные здания:

1.6 Спортивные (крытые стадионы, спортивные и гимнастические залы, бассейны)


Общественные здания. Спортивные сооружения



➔ **Ледовый дворец «Арена Север»**
Красноярск, ул. 9 Мая, 74
Материал: КраспанКомпозит-ST
2011





 **Спортивный комплекс**
Норвегия, арх. Шпицберген, рудник Баренцбург
Материал: КраспанКомпозит-ST
2013



- ➔ **Стадион «Буревестник» - спортивный комплекс Первого Медицинского университета**
Москва, ул. Плющиха, 57
Материал: КраспанМеталлТекс
Подсистема: U-BCт Краспан
Площадь фасада: 1600 кв.м
2017

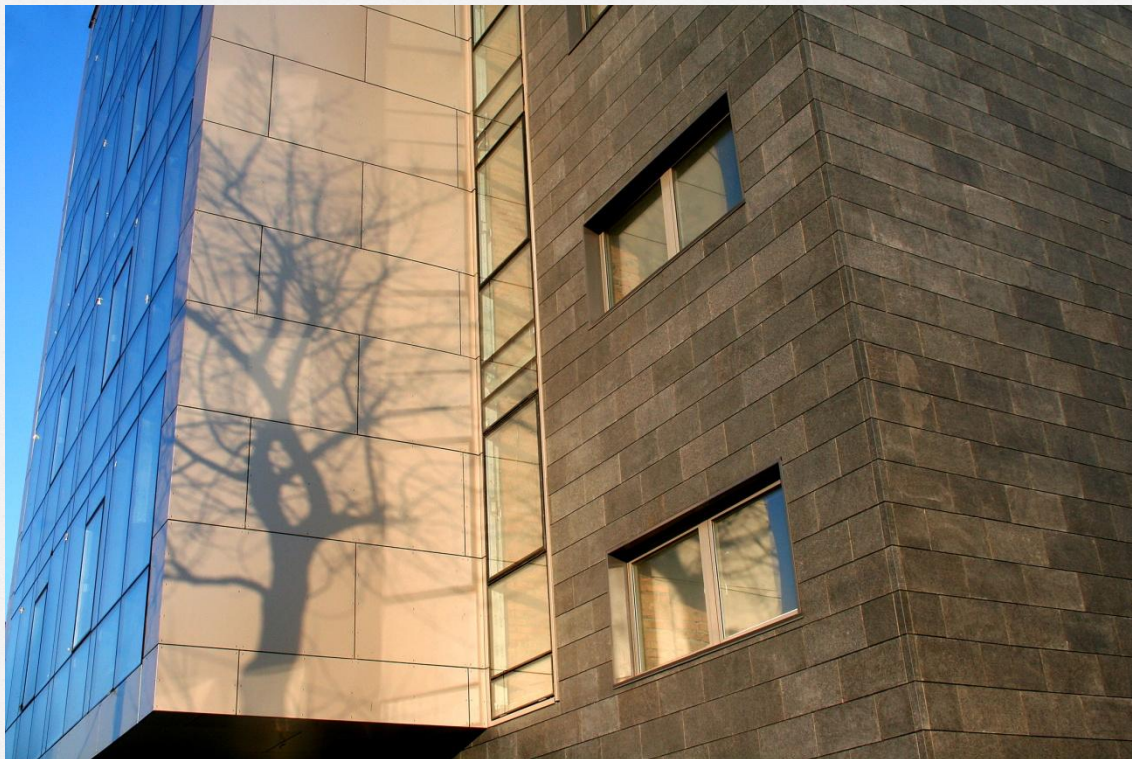


- **Многофункциональный спортивный комплекс «Сопка»**
Красноярск, пр. Свободный, ул. Биатлонная
Материал: КраспанКомпозит-ST, КраспанМеталлКолор
Подсистема: L- ВСт Краспан
2017



1. Общественные здания:

1.6. Коммунальные и бытового обслуживания (гостиницы)



Soft Hotel

Красноярск, ул. Сурикова, 16

Материал: КраспанГранит

2009



1. Общественные здания:

1.7. Здания транспорта и связи

Общественные здания. Здания транспорта и связи



- **Административное здание
ОАО «Енисейское речное пароходство»**
Красноярск, ул. Бограда, 15
Материал: КраспанКомпозит-ST, КраспанКомпозит-AL
Подсистема: U-BCт Краспан
Площадь фасада: 10 478 кв.м
2012





Жилые комплексы



- Жилой комплекс «Воробьевы горы»
Москва, Мосфильмовская, 70
Материал: КраспанФиброцементКолор
Площадь фасада: 120 000 кв.м
2003-2004



- **Жилой дом**
Омск, бульвар Архитекторов, 11
Материал: КраспанФиброцементКолор
Подсистема: L-BCст Краспан
Площадь фасада: 6 500 кв.м
2010



Жилой комплекс «Фрегат НЕО»

Красноярск, ул. Краснодарская, 8


Материал: КраспанКомпозит-ST, КраспанКомпозит-AL,
КраспанМеталлКолор, КраспанКерамогранит

Подсистема: L-BCст, L-BCст(Н) Краспан

Площадь фасада: 31 600 кв.м

2011

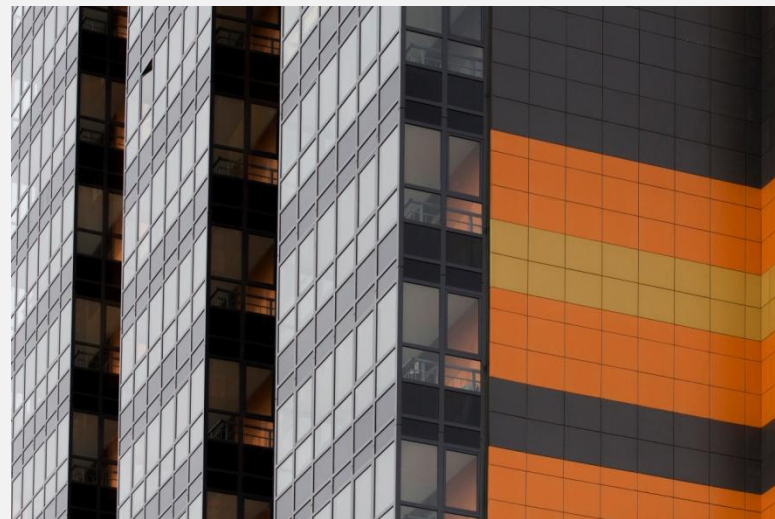
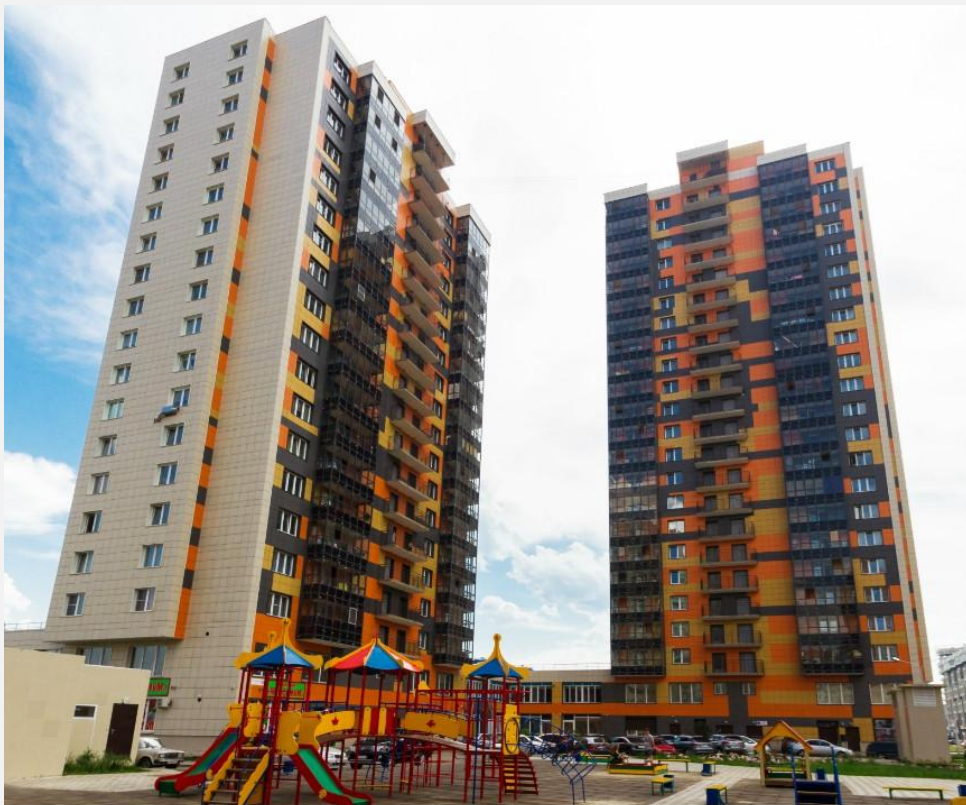


 **Жилой комплекс «Камелот»**
Самара, ул. Садовая, 337
Материал: КраспанКомпозит-ST
Подсистема: L-BCст Краспан
Площадь фасада: 5200 кв.м
2012

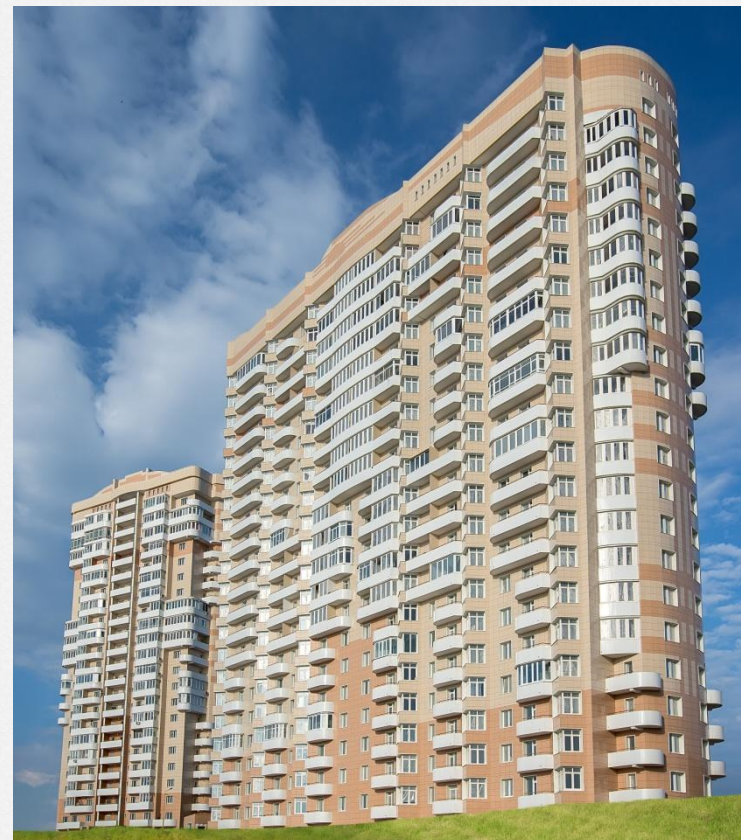


→ **Жилые дома**
Баренцбург, Норвегия
Материал: КраспанКомпозит-ST
2012





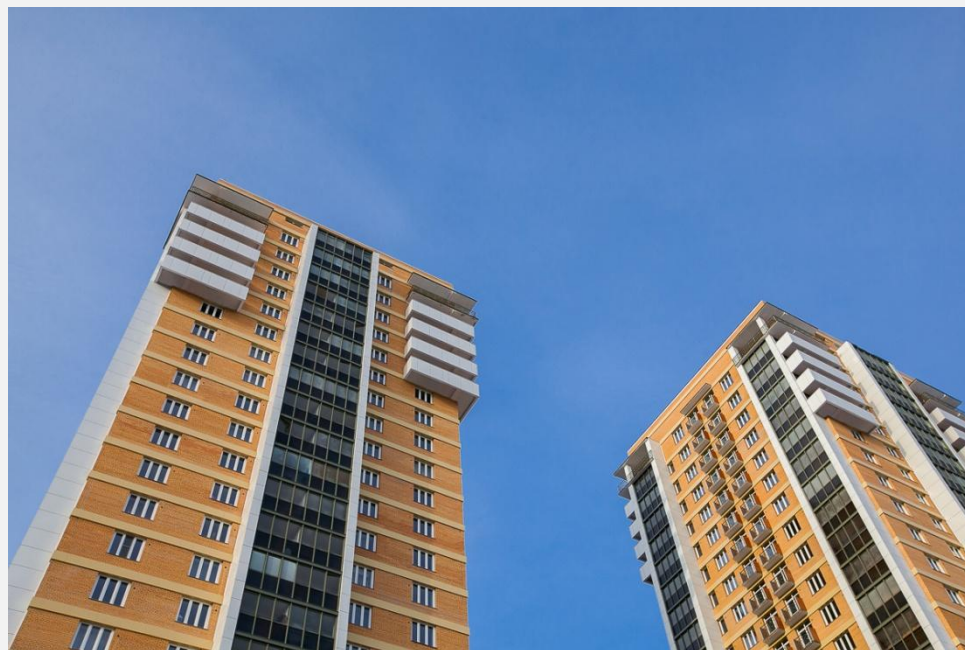
- Жилой комплекс «23-20»
Красноярск, ул. Авиаторов, 38а
Материал: КраспанКерамогранит
Подсистема: L-BCт Краспан
Площадь фасада: 10 020 кв.м
2012




→ Жилой дом «Два капитана»
Владивосток, ул.Леонова, 66
Материал: КраспанКерамогранит
Подсистема: L-BA Краспан
Площадь фасада: 11 500 кв.м
2013



- Жилой комплекс «Кемерово-сити»
Кемерово, пр. Притомский, 7а
Материал: КраспанКерамогранит
Подсистема: L-BCт Краспан
Площадь фасада: 30 000 кв.м
2013



 **Жилой комплекс «Взлетный»**
Красноярск, ул. Взлетная, 7д, 7ж
Материал: КраспанКомпозит-ST
Подсистема: L-BCст Краспан
2014




- **Жилой комплекс «Коломенские высоты»**
Красноярск, ул. Мичурина, 2ж
Материал: КраспанКомпозит-ST
Подсистема: L-ВСт Краспан
Площадь фасада: 4 032 кв.м
2015



- **Жилой дом**
Владивосток, ул. Магнитогорская, 24
Материал: КраспанФиброцементКолор
Подсистема: U-BCт Краспан
Площадь фасада: 13 000 кв.м
2015

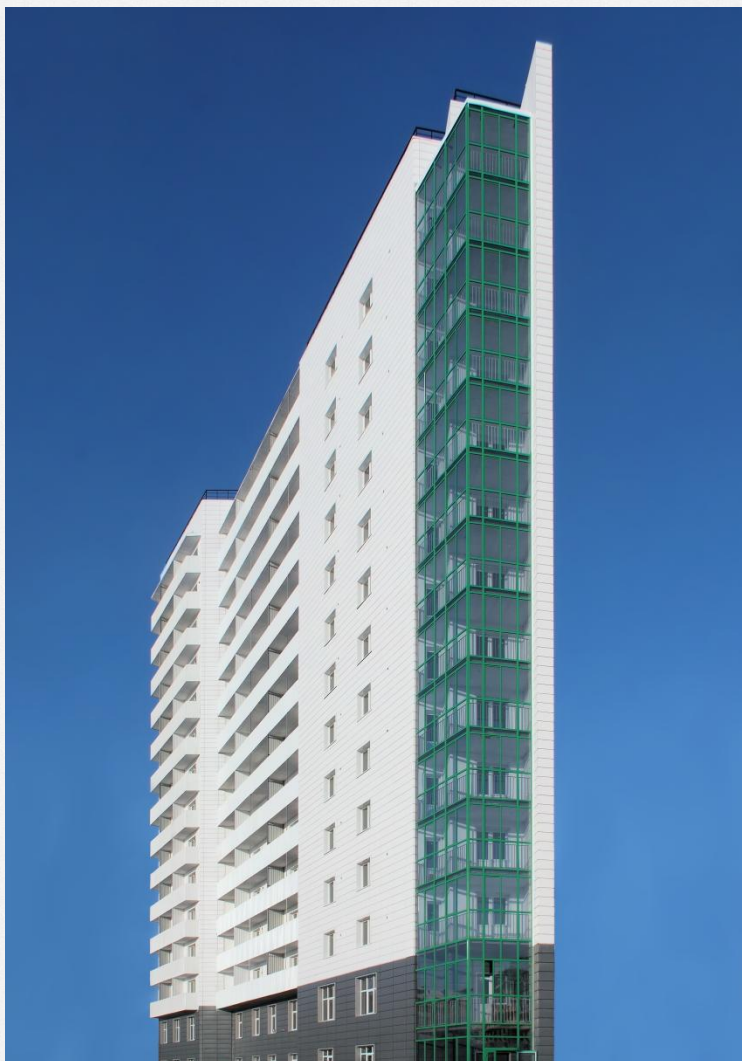


 **Жилой комплекс «Малые кварталы»**
Красноярск, ул. Парусная, 10
Материал: КраспанКомпозит-ST
Подсистема: L-ВСт Краспан, U-ВСт Краспан
Площадь фасада: 4032 кв.м
2015





→ **Жилой комплекс «Адмирал»**
Иркутск, ул. Ржанова, 45/1, 45/2
Материал: КраспанФиброцементКолор
Подсистема: L-ВСт Краспан
Площадь фасада: 8 500 кв.м
2016



→ **Жилой дом**
Улан-Удэ, ул. Смолина, 79а
Материал: КраспанМеталлТекс
Подсистема: U-BCт Краспан
Площадь фасада: 3200 кв.м
2016



→ **Жилой комплекс «Отражение»**
Абакан, пр-т Дружбы народов, 43
Материал: КраспанКомпозит-СТ,
КраспанМеталлКолор
Подсистема: U-BCт Краспан
Площадь фасада: 3110 кв.м
2016





 **Жилая зона космодрома «Восточный»**

г. Циолковский, Амурская область

Материал: КраспанФиброцементКолор,
фиброцементные панели КМЕW

Подсистема: U-BCт Краспан


Площадь фасада: 20 498 кв.м


2017



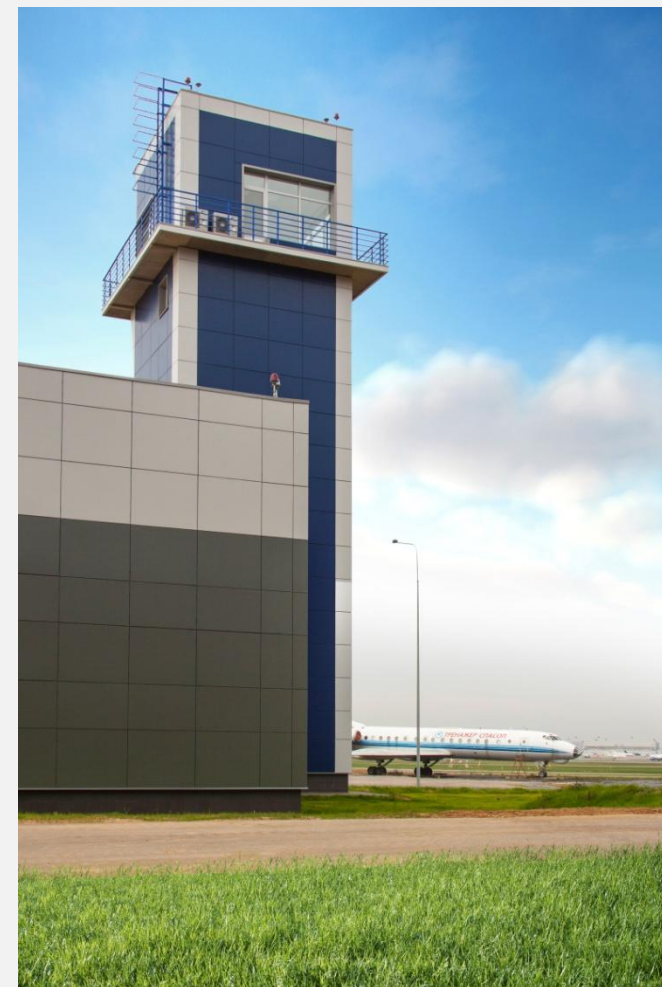
- **Жилая зона космодрома «Восточный»**
г. Циолковский, Амурская область
Материал: КраспанФиброцементКолор,
фиброцементные панели КМЕW
Подсистема: U-BCт Краспан
Площадь фасада: 20 498 кв.м
2017



 **Жилая зона космодрома «Восточный»**
г. Циолковский, Амурская область
Материал: КраспанФиброцементКолор, фиброцементные панели KMEW
Подсистема: U-BCт Краспан
Площадь фасада: 20 498 кв.м
2017



Промышленные здания и сооружения



 **Аварийно-спасательная станция в аэропорту Внуково**
Москва


Материал: КраспанКомпозит-ST

Подсистема: U-BCт Краспан

Площадь фасада: 1757 кв.м

2014



 **R&D Park**
Красноярск, Транспортный проезд, 1.
Материал: КраспанКомпозит-ST
Подсистема: L-BCт Краспан
Площадь фасада: 5 883 кв.м
2016





Архитектурные сооружения



Врата города

Красноярск, пл.Мира, 1

Материал: КраспанФиброцементКолор,
КраспанФиброцементСтоун

2003



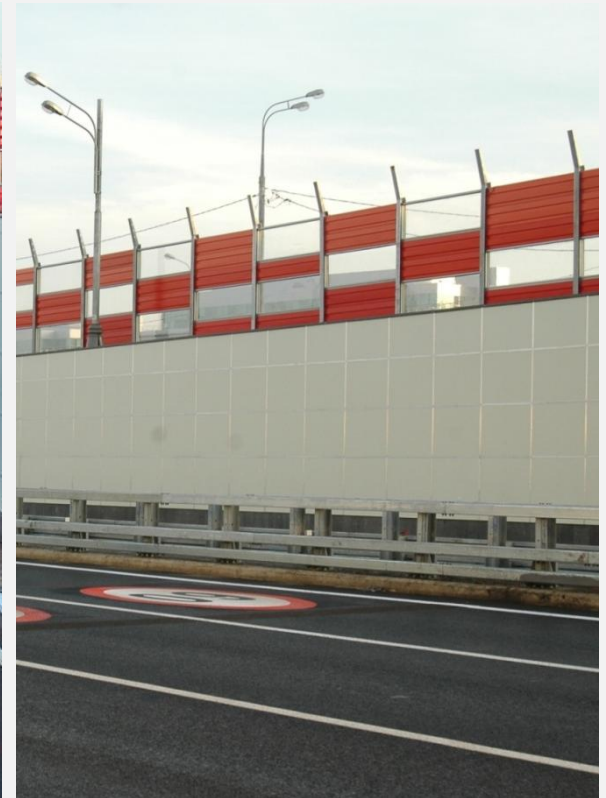
- **Часовая башня здания Администрации**
Красноярск, ул. Карла Маркса, 93
Материал: КраспанФиброцементСтоун
Подсистема: L-BCт Краспан
2006

[Вернуться в
основное меню](#)



 **Системы защитно-декоративной облицовки транспортных тоннелей**

Системы защитно-декоративной облицовки транспортных тоннелей

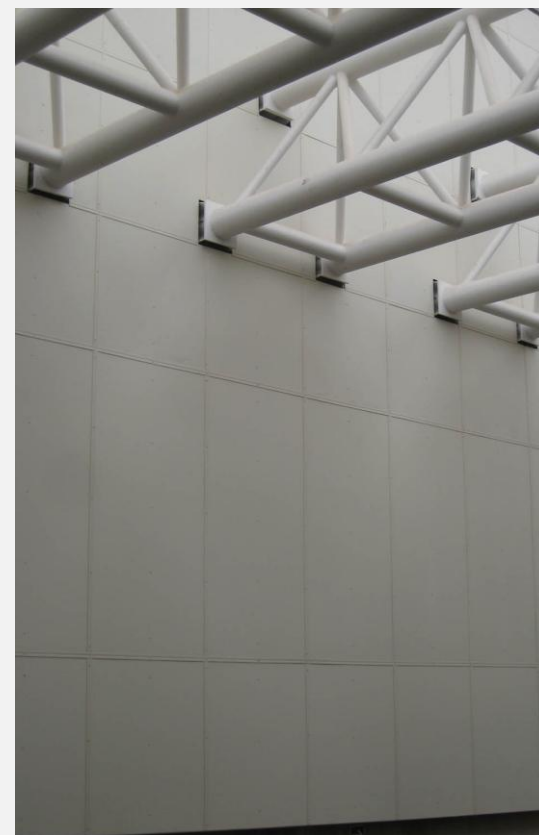


- ➔ **Серебряноборский автотранспортный тоннель**
Москва
Материал: КраспанТоннельКолор
Площадь облицовки: 32 224 кв.м
2013



- Реконструкция Боровского шоссе от Изварино до Новопеределкино.
Автодорожный тоннель под Центральной улицей
Москва
Материал: КраспанТоннельКолор
Площадь облицовки: 6320 кв.м
2013

Системы защитно-декоративной облицовки транспортных тоннелей

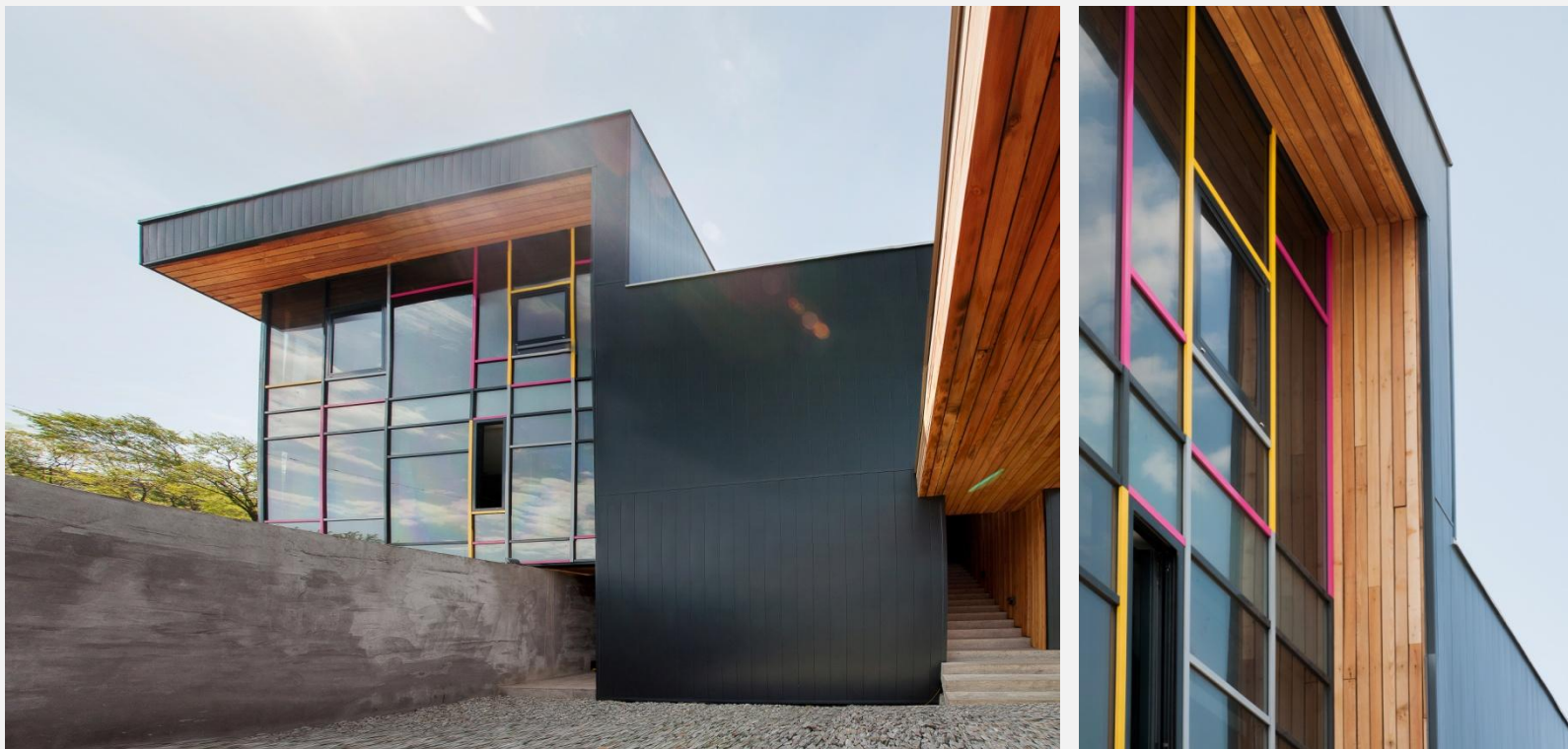


- Автодорожный тоннель на подъезде к международной школе управления "Сколково"
Москва
Материал: КраспанТоннельКолор
Площадь фасада: 16 652 кв.м
2010





Малоэтажное строительство



Коттедж

Владивосток

Материал: КраспанМеталлКолор

Подсистема: L-BCт Краспан

2013



Коттедж

Владивосток, п. Де-Фриз

Материал: КраспанМеталлКолор, Konoshima

Подсистема: L-BC1

Площадь фасада: 1000 кв.м

2017



Коттедж

Владивосток, Советская, 36а

Материал: КраспанМеталлКолор

Подсистема: L-ВСт Краспан

Площадь фасада: 500 кв.м

2017



- **Индивидуальный жилой дом**
Хабаровск, Княжеская, 28
Материал: КраспанФиброцементКолор
Площадь фасада: 400 кв.м
2017



